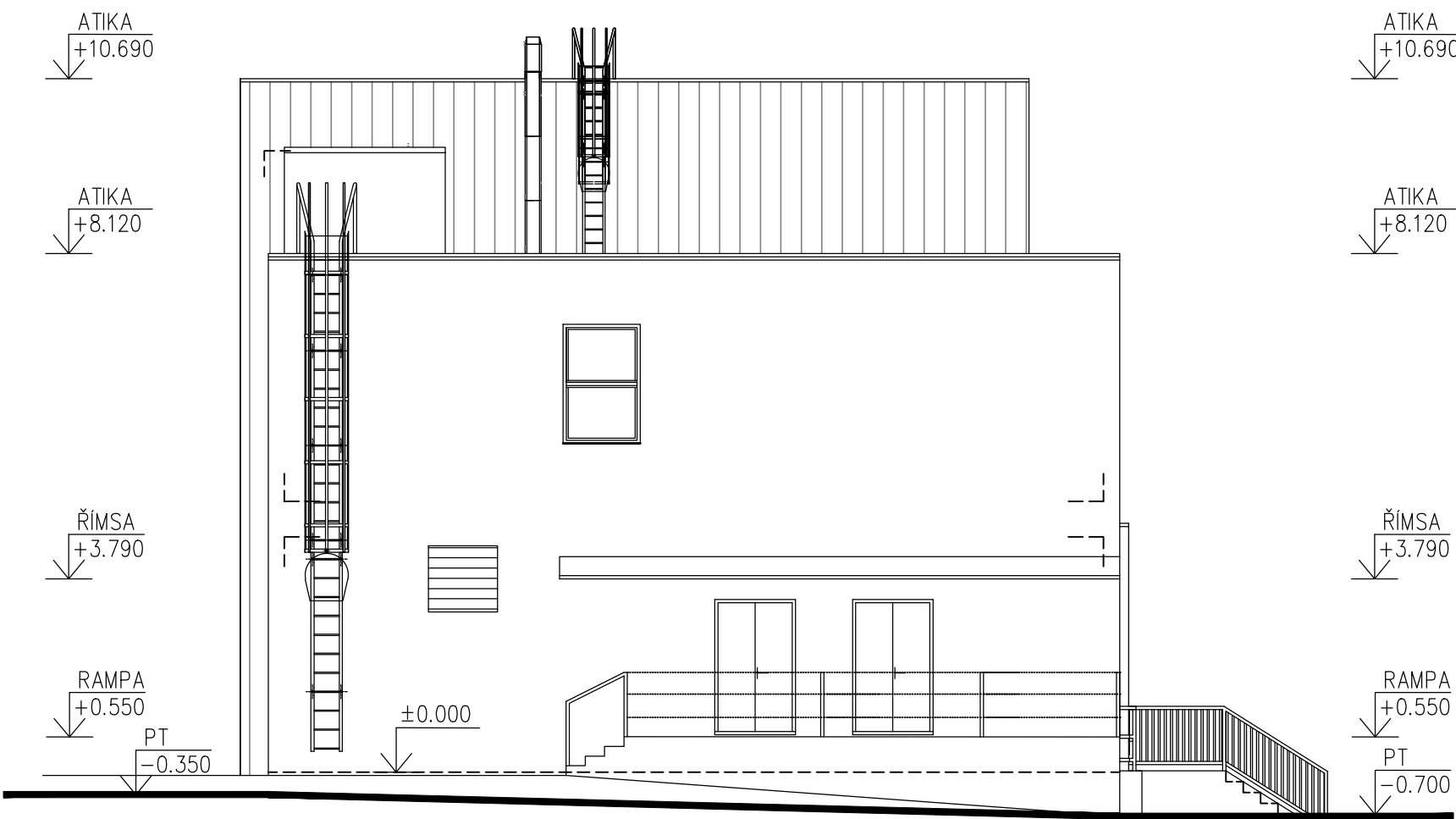


POHLED VÝCHODNÍ – STÁVAJÍCÍ STAV



LEGENDA STÁVAJÍCÍCH MATERIÁLU

- KRYTINA – PVC FÓLIE S VÝZTUŽNOU VLOŽKOU Z POLYESTEROVÉ TKANIN (KOTVENO PŘES TI)  
BARVA – ŠEDÁ  
DEŠŤOVÉ SVODY, ŽLABY, OPLECHOVÁNÍ – POZINKOVANÝ PLECH, BARVA – PŘÍRODNÍ
- VENKOVNÍ FASÁDA – VÁPENOCEMENTOVÁ OMÍTKA – BARVA BÍLÁ
- VENKOVNÍ OKNA – PLASTOVÁ OKNA,  $U_w=0,9 \text{ W/m}^2\text{K}$  / LUXFERY  
– BARVA BÍLÁ / BARVA ČIRÁ  
– DŘEVĚNÁ OKNA, BARVA BÍLÁ
- VENKOVNÍ VSTUPNÍ DVEŘE – PLASTOVÉ, ZASKLENÉ IZOLAČNÍM DVOJSKLEM  
– BARVA BÍLÁ
- VENKOVNÍ ZÁBRADLÍ – OCELOVÉ, BARVA BÍLÁ, ŠEDÁ
- VENKOVNÍ VRATA – OCELOVÁ, BARVA ŠEDÁ

POZNÁMKA

- PODKLADEM PRO ZPRACOVÁNÍ PROJEKTOVÉ DOKUMENTACE STÁVAJÍCÍHO STAVU BYLY POUŽITY STÁVAJÍCÍ MATERIÁLY – PROJEKTOVÁ DOKUMENTACE Z ROKU 2011  
”STAVEBNÍ ÚPRAVY A ZMĚNA UŽÍVÁNÍ STAVBY KSÚSV, P.O., ŽIŽKOVA 1018, HAVLÍČKŮV BROD”
- ZAMĚŘENÍ OBJEKTU PROVEDENO POMOCÍ LASEROVÉHO DÁLKOMĚRU HILTI A DŘEVĚNÉHO DVOUMETRU

±0.000=1.NADZEMNÍ PODLAŽÍ

Paré číslo:

Vypracoval		Zodpovědný projektant		Projektant:
ING. JOSEF SLABÝ		ING. JOSEF SLABÝ		ING.JOSEF SLABÝ ARNOLEC 30 588 27 JAMNÉ U JIH.
Investor:	KSÚSV, příspěvková organizace se sídlem KOSOVSKÁ 1122/16, 586 01 JIHLAVA			Zakázka čís.
Stavba:	<b>REVITALIZACE AREÁLU KSÚSV CESTMISTROVSTVÍ HAVLÍČKŮV BROD DOKUMENTACE PRO PROVÁDĚNÍ STAVBY</b>			66/12/2020
Akce:				Datum
Objekt:	SO 02 – SKLAD			12/2020
Soubor:				Stupeň
Část,profese	D. ARCHITEKTONICKÉ A STAVEBNĚ TECHNICKÉ ŘEŠENÍ			PDPS
Obsah:				Formát
	Pohled východní – stávající stav			2A4
				Měřítko
				1:100
				Příloha číslo
				36